



SDL Ambition



Wintergärten



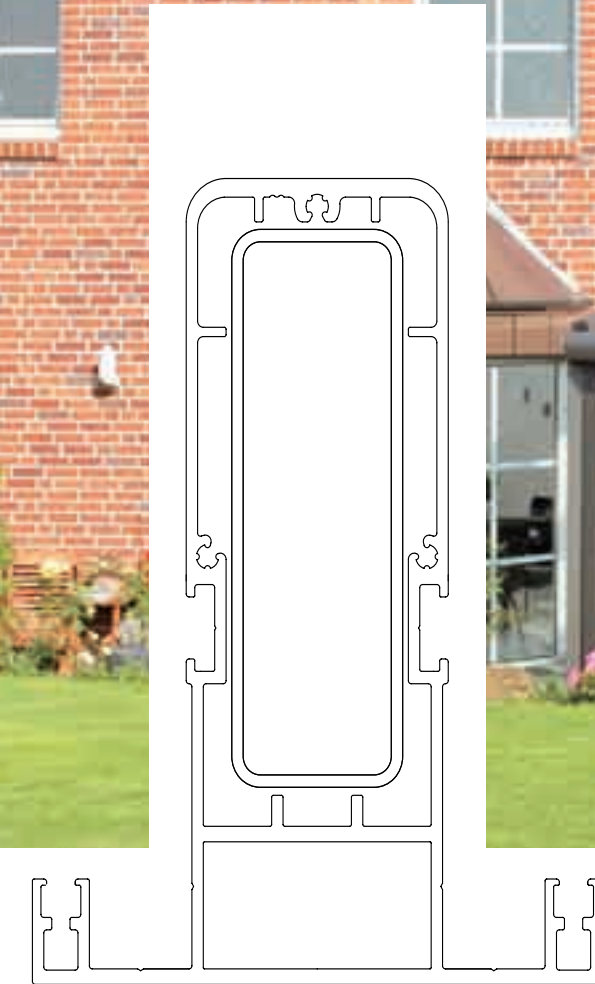
Faltwände



Geschäftseingänge



Balkonverglasungen



SDL AMBITION  
Produkt Daten

Ungedämmte Aluminium Systemprofile  
mit außenliegender Statik

Spezielle, filigrane Aluminiumprofile erzielen eine lichtdurchflutete Eleganz. Die witterungsbeständigen Profile mit äußerer Statik realisieren mit ihren schlanken Ansichten auch großformatige Dachkonstruktionen über die 20 Standardtypen hinaus.

**SOLARLUX**  
Aluminium Systeme GmbH

Gewerbepark 9-11 49143 Bissendorf  
Fon +49 54 02 400-0 Fax +49 54 02 400-200  
info@solarlux.de www.solarlux.de

www.solarlux.com

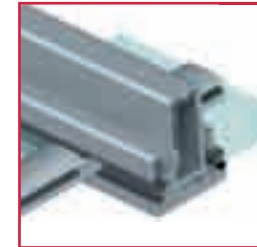
**SOLARLUX**<sup>®</sup>  
Glas in Bewegung

**SOLARLUX**<sup>®</sup>

56-5110201 / 08.2007



## Vorteile



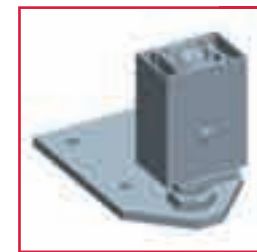
### Sparren SDL Ambition

- I Kontrollierte Entwässerung im Glasstoß (Glasteilung) durch 11 mm Höhenversatz zwischen Sparren und Sprosse
- I Keine Durchdringung der Entwässerungsebenen durch Sprossenverschraubung im Sparren
- I Höchste Dichtigkeit



### Verdecktes Fallrohr/Rinne

- I Elegante Aluminium-Fallrohr-Verkleidung
- I Bessere Optik durch harmonisches Rinnendesign
- I Große Stützweiten durch verdeckt liegende Stahlarmierung



### Eckstütze mit Fuß

- I Verstellbare Fußkonsole - Toleranzaufnahme 60 - 170 mm



### Beleuchtung

- I Keine Bohrung im Sparren erforderlich
- I Strahler und Trafos werden in gesonderten Strahlerprofilen eingebaut und unter die Sparren geklipst

## Technische Daten



### Profiltechnik:

- I Ungedämmtes Dachsystem
- I Dachneigungen von 5° bis 45° möglich
- I Anpassung an die Dachneigung durch Lagerung des Gelenkprofils im Gelenk
- I Einfache, schnelle Montage des Wandanschlusses
- I Keine zusätzlichen Verleistungen oder Versiegelungen innerhalb der Wintergartenkonstruktion
- I Hohe Tragfähigkeit und maximale Stützweiten durch Stahlarmierung in Sparren und Traufe
- I Be- und Entlüftung durch hochwertige Dachfenster oder motorische Dachlüfter mit automatischer Steuerung

### Verglasung:

- I Einfachverglasungen von 8 bis 12 mm und Isolierverglasungen von 26 bis 28 mm bei 4-seitiger Glasauflage vorgesehen
- I Formschlüssige Verbindung der glasteilenden Quersprosse mit dem Sparren
- I Kontrollierte, kaskadenförmige Entwässerung des gesamten Dachsystems

### Oberfläche:

- I Pulverbeschichtung nach RAL

### Senkrechte Elemente:

- I Bevorzugte senkrechte Elemente: SL 25, SL 25R, SL 35, SL 45

